

Två Ansikten, Ett Skafferi 2014

Två ansikten är min idé mässigt mest genomarbetade utställning. Bilderna hade redan från början ett fixerat format, som jag ville skapa något inom. Jag hade också satt upp olika förhållningssätt om hur bilderna skulle skapas i form av kontraster mörkt mot ljust, färg mot svartvitt, hårt mot mjukt, slutna former mot öppna former tex.

Att den här utställningen kom till beror också mycket på lokalen, vi hade en födelsedags frukost här, och jag blev mycket förtjust i rummet och kände att här ville jag ställa ut. Verken är printade på duk, i tre olika storlekar och spända på kilram.

[Till boken om utställningen, av Lysa Öster](#)

[Ett Skafferi](#)

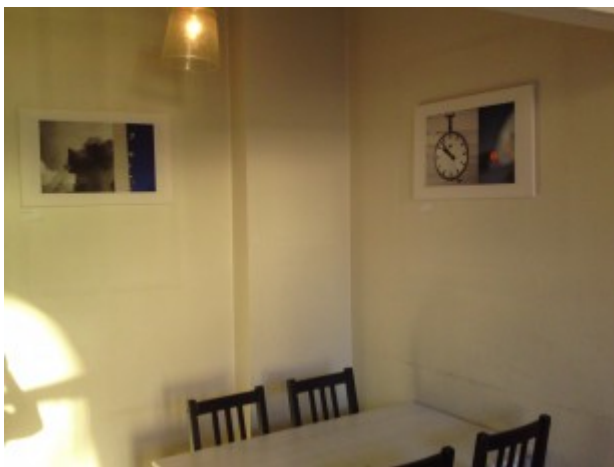
På plats



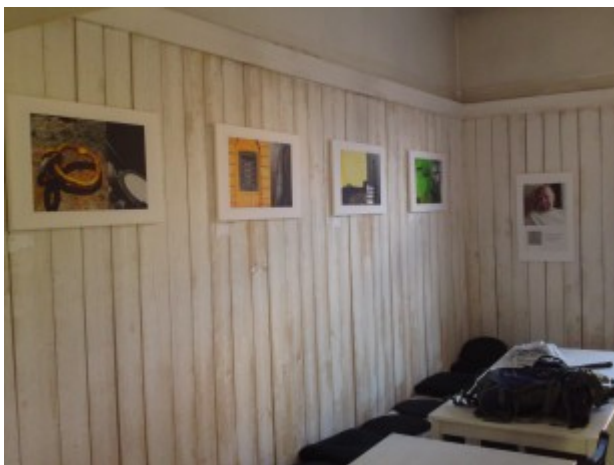
20131003850



20131003851



20131003852



20131003853



■
20131003854



■
20131003857



■
20131003858

Verken



- Gyllene 01



- Gyllene 02



- Gyllene 03



- Gyllene 04



- Gyllene 05



- Gyllene 06



- Gyllene 07



- Gyllene 08



- Gyllene 09



- Gyllene 10



- Gyllene 11



- Gyllene 12



- Gyllene 14



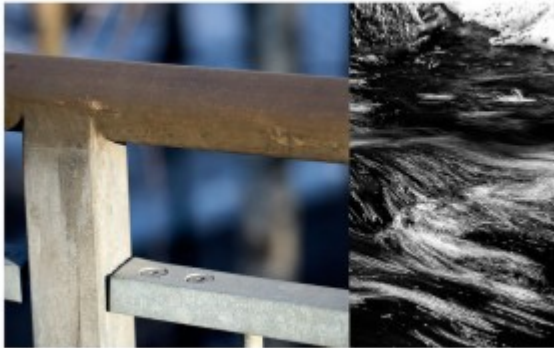
- Gyllene 15



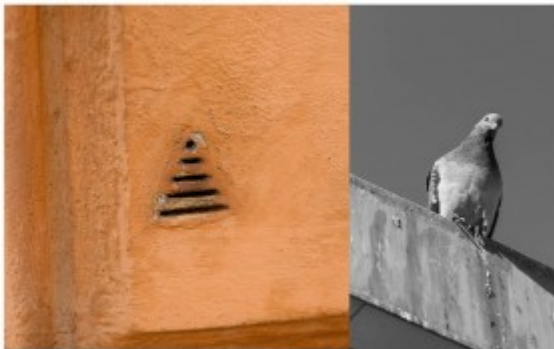
- Gyllene 16



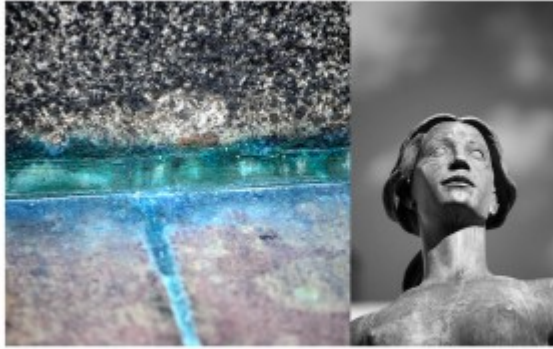
- Gyllene 17



- Gyllene 18



- Gyllene 19



- Gyllene 20



- Gyllene 21



- Gyllene 22



- Gyllene 23